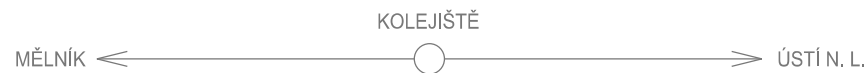
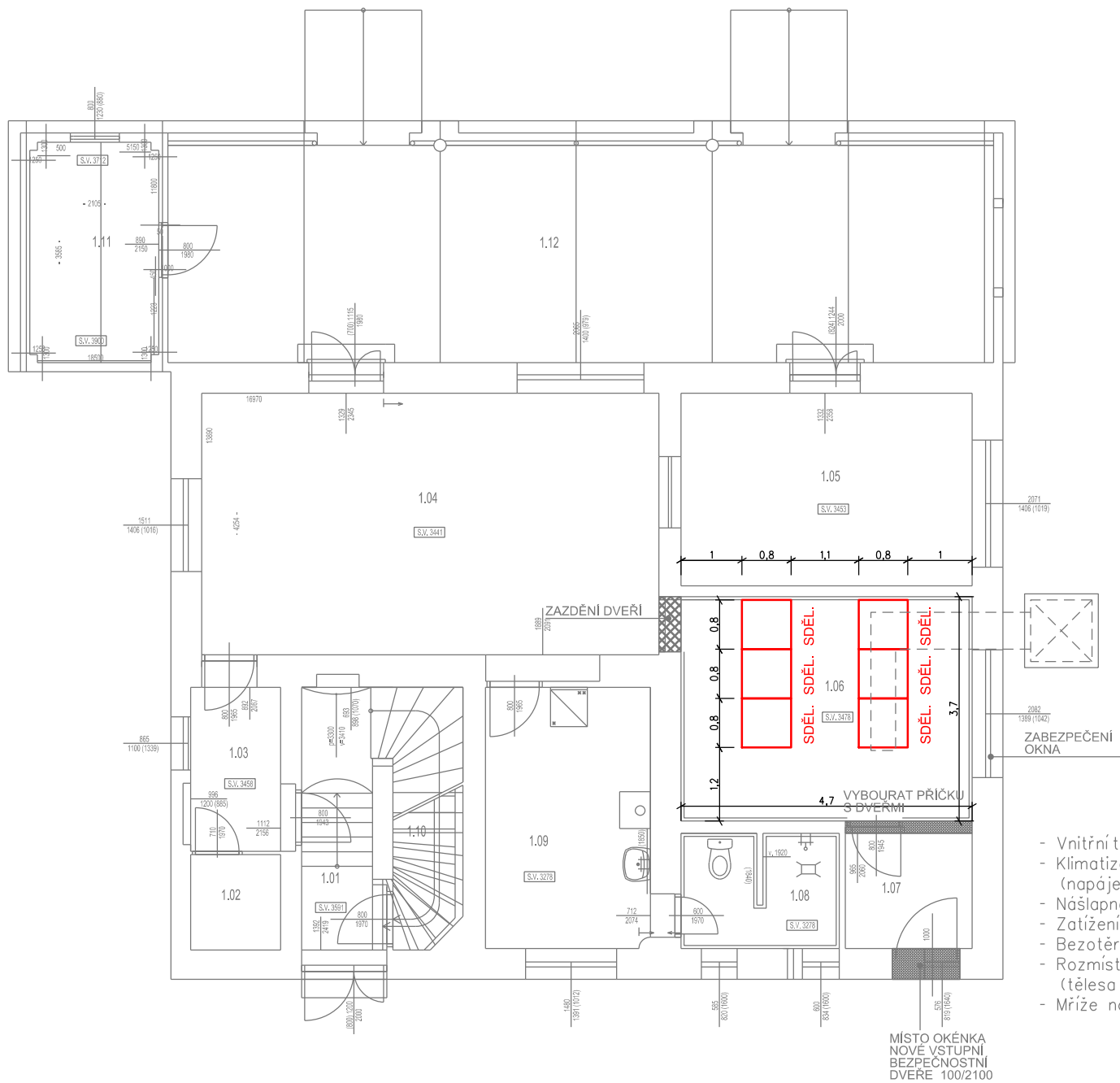


VELKÉ ŽERNOSEKY, UMÍSTĚNÍ ZAŘÍZENÍ

OPTIMALIZACE TRAŤOVÉHO ÚSEKU LITOMĚŘICE dol.n.- ÚSTÍ n/L Střekov (MIMO)



VELKÉ ŽERNOSEKY - VÝPRAVNÍ BUDOVA, 1.NP



TABULKA MÍSTNOSTÍ

ČÍSLO	ÚČEL	PLOCHA [m²]	PODLAHA	STĚNY	STROP
1.01	CHODBA 1	5,94	KERAMICKÁ DLÁŽBA	VÁPENNÁ OMÍTKA	VÁPENNÁ OMÍTKA
1.02	SKLAD 1	2,28	CEMENTOVÝ POTĚR	VÁPENNÁ OMÍTKA	VÁPENNÁ OMÍTKA
1.03	CHODBA 2	4,77	CEMENTOVÝ POTĚR	VÁPENNÁ OMÍTKA	VÁPENNÁ OMÍTKA
1.04	DOPRAVNÍ KANCELÁŘ	33,14	KERAMICKÁ DLÁŽBA	VÁPENNÁ OMÍTKA	VÁPENNÁ OMÍTKA
1.05	CEKARNA	15,19	KERAMICKÁ DLÁŽBA	VÁPENNÁ OMÍTKA	VÁPENNÁ OMÍTKA
1.06	KANCELÁŘ	17,61	LINOLEUM	OBKLAD LAMINÁT., DESKAMI	VÁPENNÁ OMÍTKA
1.07	ARCHIV	3,97	CEMENTOVÝ POTĚR	VÁPENNÁ OMÍTKA	VÁPENNÁ OMÍTKA
1.08	KOUPELNA	4,71	KERAMICKÁ DLÁŽBA	KERAMICKÝ OBKLAD	VÁPENNÁ OMÍTKA
1.09	SATNA	11,75	PVC	VÁPENNÁ OMÍTKA	VÁPENNÁ OMÍTKA
1.10	SCHODIŠTĚ	8,46	KAMENNÉ STUPNĚ	VÁPENNÁ OMÍTKA	VÁPENNÁ OMÍTKA
1.11	SKLAD 2	7,48	CEMENTOVÝ POTĚR	VÁPENNÁ OMÍTKA	TRAPEZOVÝ PLECH
1.12	NÁSTUPNÍ PROSTOR	50,78	BETONOVÁ DLÁŽBA	VÁPENNÁ OMÍTKA	TRAPEZOVÝ PLECH

- Vnitřní teplota stálá cca 22° (vytápění)
- Klimatizace příkon cca do 5kW pro sděl.zař. (napájení klimatizace neřešit z rozvaděče pro technologii)
- Následná vrstva podlahy - antistatické PVC (odpor 10° -6)
- Zatížení podlahy 500kg/m2
- Bezotěrový (bezprašný) nátěr stěn
- Rozmístění osvětl.těles na stropě dle rozmístění technologie (tělesa mezi stoly, skříněmi)
- Mříže na oknech, zneprůhledněná skla.



Operační program
Doprava



Evropská unie
Investice do vaší budoucnosti
Fond soudržnosti

Zpracování připomínek 02/2018

				číslo soupravy
2	01/2019	Změna kolejového řešení s ohledem na zavedení ETCS	Martin Štrof	
1	02/2018	Dokumentace po zpracování připomínek	Martin Štrof	
č. změny	datum	popis a zdůvodnění	podpis	

Odpov. projektant stavby

Ing. David Růža

STRABAG Rail a.s.
Železničářská 1385/29
400 03 Ústí nad Labem - Střekov
tel.: +420 475 300 111
e-mail: projekt.ul@strabag.com

Stavba

**Optimalizace traťového úseku
Litoměřice d.n. (včetně) - Ústí n.L. Střekov (mimo)**

Investor:

Stupeň **PD**

Datum **červen 2017**

Projektant:	SUDOP PRAHA a.s. Olšanská 1a, 130 80 Praha tel.: +420 267 094 111 e-mail: praha@sudop.cz	Hlavní inženýr projektu: ING. DAVID RŮŽA
		Garant profese: ING. MARTIN ŠTROF

Středisko: ELEKTROTECHNIKY, TRAKCE, SDĚLOVACÍ A ZABEZPEČOVACÍ TECHNIKY			
Vedoucí střediska:	Odpovědný projektant SO, IO, PS:	Vypracoval:	Kontroloval:
ING. MARTIN RAIBR	ING. MARTIN ŠTROF	ING. ONDŘEJ KRUPÍČKA	ING. OLDŘICH HORA

Název akce:		Číslo smlouvy:	
OPTIMALIZACE TRAŤOVÉHO ÚSEKU LITOMĚŘICE D.N. (VČETNĚ) - ÚSTÍ N.L.-STŘEKOV (MIMO)		17-001.640	
		Projektový stupeň:	
název PS/SO:		PD	
		Datum:	
		01/2019	
D. TECHNOLOGICKÁ ČÁST D.2 ŽELEZNIČNÍ SDĚLOVACÍ ZAŘÍZENÍ		Číslo částí:	
		D.2	
Název přílohy:		Měřítko:	Počet formátů:
VELKÉ ŽERNOSEKY, UMÍSTĚNÍ ZAŘÍZENÍ		1:100	3x A4
		Číslo přílohy:	
		11.2	